

HOTĂRÂREA NR. 66

Privind modificarea și completarea Organigramei Primăriei Malu Mare și a Statului de Funcții pe anul 2018

Consiliul Local Malu Mare întrunit în ședința ordinară în data de 25 mai 2018.

Având în vedere:

- Referatul domnului Primar Dodocioiu Ilie, care prezintă spre aprobare modificarea și completarea Organigramei Primăriei Malu Mare și a Statului de Funcții pe anul 2018;
- Adresa nr. 5472/18.05.2018 a Instituției Prefectului- județul Dolj;
- Prevederile Legii nr. 188/1999, republicată, privind Statutul funcționarilor publici, cu completările și modificările ulterioare;
- Prevederile Ordonanței de Urgență nr. 63/2010, pentru modificarea și completarea Legii nr. 273/2006 privind finanțele publice locale, precum și pentru stabilirea unor măsuri financiare, cu completările și modificările ulterioare;

În temeiul art. 36 al.(3) lit. b) și art. 45 din Legea nr. 215/2001, republicată, privind administrația publică locală, cu completările și modificările ulterioare

HOTĂRĂȘTE

Art.1. Se aprobă înființarea funcției contractuale de execuție- Inspector, grad profesional debutant, în cadrul Compartimentului Relații Publice și Administrativ.

Art.2. Se aprobă înființarea funcției contractuale de execuție- Agent pază, grad profesional debutant (Referent, grad profesional debutant), în cadrul Serviciului Public de Poliție Locală.

Art.3. Se aprobă modificarea și completarea Organigramei Primăriei Malu Mare și a Statului de Funcții pe anul 2018, conform Anexelor 1 și 2 parte integrantă din prezenta hotărâre.

Art.4. Primarul comunei Malu Mare și secretarul vor duce la îndeplinire prevederile prezentei hotărâri.

Art. 5. Prezenta hotărâre se comunică:

- Instituției Prefectului- județul Dolj;
- Agenției Naționale a Funcționarilor Publici.

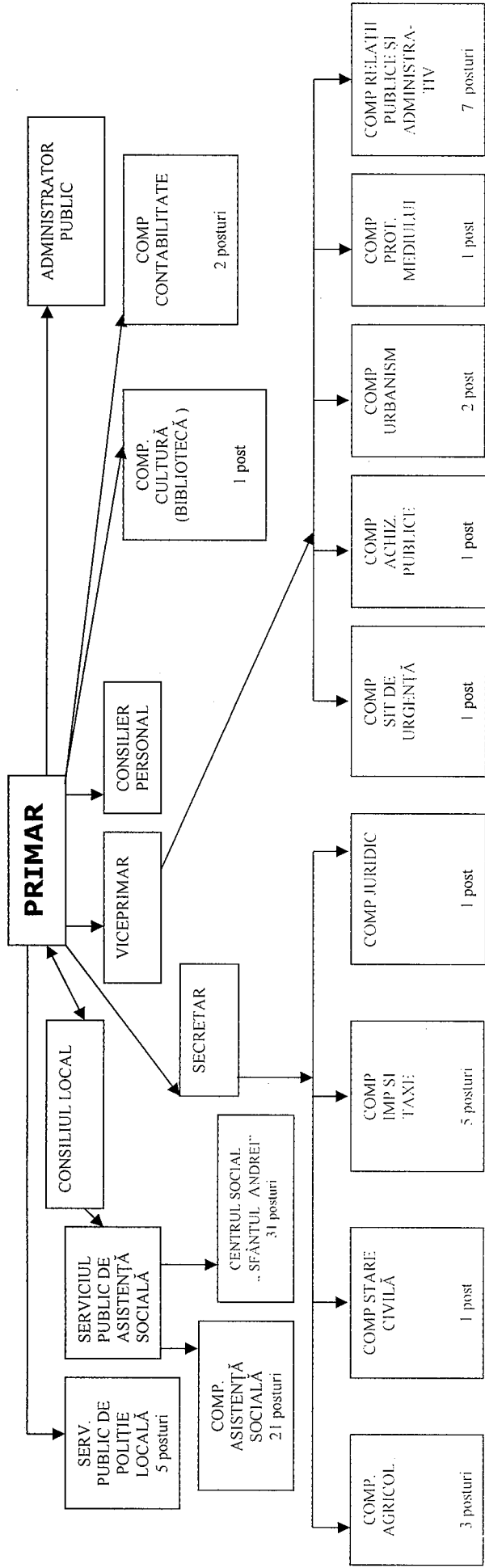
Președinte de ședință
STANCU FLORIN



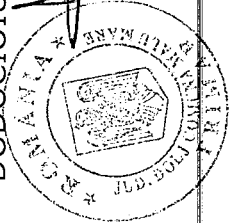
Data astăzi 25 MAI 2018

Contrasemnează
Secretar STĂNESCU PAULA

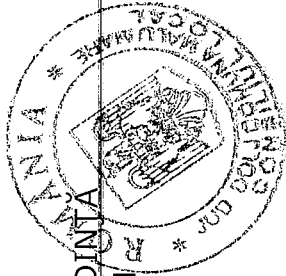
ORGANIGRAMA 2018



PRIMAR,
DODOCIOIU ILIE



PRESEDINTE DE SEDINTA
STAMCU FLORIN



SECRETAR
STANESCU PAULA

| NR. CRT. | Numele, prenumele/VACANT, temporar VACANT după caz | STRUCTURA | FUNCTIA DE DEMNITATE PUBLICA | Funcția publică | | | Clasa | Gratul profesional | Nivelul studiilor | Funcția contractuală | | Nivelul studiilor | OBSERVAȚII |
|----------|--|---|------------------------------|-------------------------|-------------------|-------------|-------|--------------------|-------------------|----------------------|-------------|-------------------|------------|
| | | | | Inalt functionar public | de conducere* | de executie | | | | de conducere | de executie | | |
| 1 | DODOCIOIU ILIE | DEMNITARI | PRIMAR | | | | | | | | | | |
| 2 | BĂNICĂ MARIN | DEMNITARI | VICEPRIMAR | | | | | | | | | | |
| 3 | VRETU MARIUS- ALIN | CONSILIER PERSONAL | | | | | | | | CONSILIER PERSONAL | | S | |
| 4 | STĂNESCU PAULA | SECRETARIAT | | SECRETAR | | | I | II | S | | | | |
| 5 | STĂNICĂ TITEL- MARIUS | ADMINISTRATOR PUBLIC | | | | | | | | ADMINISTRATOR PUBLIC | | S | |
| 6 | FIERTU ROXANA - ELENA | COMPARTIMENTUL JURIDIC | | | CONSILIER JURIDIC | | I | ASISTENT | S | | | | |
| 7 | NICOLA ILIE | COMPARTIMENTUL AGRICOL | | | REFERENT | | III | SUPERIOR | M | | | | |
| 8 | PÎRJOL VIOREL | COMPARTIMENTUL AGRICOL | | | INSPECTOR | | I | PRINCIPAL | S | | | | |
| 9 | RĂDOI ALEXANDRU- GROTTY | COMPARTIMENTUL AGRICOL | | | REFERENT | | III | DEBUTANT | M | | | | |
| 10 | COJOCARU MARIUS- CONSTANTIN | COMPARTIMENTUL IMPOZITE ȘI TAXE | | | INSPECTOR | | I | SUPERIOR | S | | | | |
| 11 | MOANGĂ LUMINIȚA | COMPARTIMENTUL IMPOZITE ȘI TAXE | | | INSPECTOR | | I | PRINCIPAL | S | | | | |
| 12 | BĂNICĂ VALENTINA | COMPARTIMENTUL IMPOZITE ȘI TAXE | | | REFERENT | | III | SUPERIOR | M | | | | |
| 13 | FUGARU OANA- DANIELA | COMPARTIMENTUL IMPOZITE ȘI TAXE | | | REFERENT | | III | SUPERIOR | M | | | | |
| 14 | TUDOR ILEANA | COMPARTIMENTUL IMPOZITE ȘI TAXE | | | REFERENT | | III | DEBUTANT | M | | | | |
| 15 | COTEA RODICA | COMPARTIMENTUL CONTABILITATE | | | INSPECTOR | | I | PRINCIPAL | S | | | | |
| 16 | SIMOIU CRISTINA- GEORGETA | COMPARTIMENTUL CONTABILITATE | | | INSPECTOR | | I | ASISTENT | S | | | | |
| 17 | VACANT | COMPARTIMENTUL ACHIZIȚII PUBLICE | | | INSPECTOR | | I | SUPERIOR | S | | | | |
| 18 | TEMPORAR VACANT | COMPARTIMENTUL URBANISM | | | INSPECTOR | | I | SUPERIOR | S | | | | |
| 19 | GHEORGHE VALERIU- DRAGOȘ | COMPARTIMENTUL URBANISM | | | INSPECTOR | | I | ASISTENT | S | | | | |
| 20 | PĂUN ANCA - IONELA | COMPARTIMENTUL PROTECȚIA MEDIULUI | | | INSPECTOR | | I | ASISTENT | S | | | | |
| 21 | MIHAI ILEANA | COMPARTIMENTUL CULTURĂ (BIBLIOTECĂ) | | | | | | | | BIBLIOTECAR | I | PL | |
| 22 | BĂILEȘTEANU MARCELA - ILEANA | COMPARTIMENTUL STARE CIVILĂ | | | INSPECTOR | | I | ASISTENT | S | | | | |
| 23 | FUGARU MARIAN - MARIUS | COMPARTIMENTUL ȘEFUL DE URGENȚĂ | | | REFERENT | | III | SUPERIOR | M | | | | |
| 24 | BĂILEȘTEANU MIRELA- VERONICA | COMPARTIMENTUL RELAȚII PUBLICE ȘI ADMINISTRATIV | | | INSPECTOR | | I | ASISTENT | S | | | | |

| | | | | | | | | | | | | | | | | |
|----|--|--|--|--|--|--|--|-----------|-----|----------|---|--|----------------------------------|----------|----|--|
| 25 | DĂGARU FLORICA | COMPARTIMENTUL RELAȚII PUBLICE ȘI ADMINISTRATIV | | | | | | | | | | | GUARD | II | G | |
| 26 | DODOCIOIU MARIUS | COMPARTIMENTUL RELAȚII PUBLICE ȘI ADMINISTRATIV | | | | | | | | | | | GUARD | | G | |
| 27 | ROGOJINARU GHEORGHE | COMPARTIMENTUL RELAȚII PUBLICE ȘI ADMINISTRATIV | | | | | | | | | | | PAZNIC | | G | |
| 28 | TĂTULEA TINEL | COMPARTIMENTUL RELAȚII PUBLICE ȘI ADMINISTRATIV | | | | | | | | | | | ȘOFER | | G | |
| 29 | SABIE ALEXANDRU- MARIUS | COMPARTIMENTUL RELAȚII PUBLICE ȘI ADMINISTRATIV | | | | | | | | | | | ȘOFER | | G | |
| 30 | VACANT | COMPARTIMENTUL RELAȚII PUBLICE ȘI ADMINISTRATIV | | | | | | | | | | | INSPECTOR | DEBUTANT | S | |
| | SERVICIUL PUBLIC DE ASISTENȚĂ SOCIALĂ | | | | | | | | | | | | | | | |
| 31 | ICĂ CRISTINA - LUCIA | COMPARTIMENTUL ASISTENȚĂ SOCIALĂ | | | | | | INSPECTOR | I | ASISTENT | S | | | | | |
| 32 | PĂUN ȘTEFĂNIȚĂ - GHEORGHE | COMPARTIMENTUL ASISTENȚĂ SOCIALĂ | | | | | | REFERENT | III | ASISTENT | M | | | | | |
| 33 | PETROIANU ANDREEA- GEORGIANA | COMPARTIMENTUL ASISTENȚĂ SOCIALĂ | | | | | | | | | | | ASISTENT MEDICAL COMUNITAR | | PL | |
| 34 | ILINCA ILEANA-MĂDĂLINA | COMPARTIMENTUL ASISTENȚĂ SOCIALĂ | | | | | | | | | | | ASISTENT MEDICAL COMUNITAR | | PL | |
| 35 | SCĂUNAȘU NICOLEȚA | COMPARTIMENTUL ASISTENȚĂ SOCIALĂ | | | | | | | | | | | ASISTENT PERSONAL | | G | |
| 36 | Cîrțu VIORICA | COMPARTIMENTUL ASISTENȚĂ SOCIALĂ | | | | | | | | | | | ASISTENT PERSONAL | | G | |
| 37 | BUȘTEAN FLORINA | COMPARTIMENTUL ASISTENȚĂ SOCIALĂ | | | | | | | | | | | ASISTENT PERSONAL | | G | |
| 38 | ROȘCA MARIN | COMPARTIMENTUL ASISTENȚĂ SOCIALĂ | | | | | | | | | | | ASISTENT PERSONAL | | G | |
| 39 | NICOLIN ELENA | COMPARTIMENTUL ASISTENȚĂ SOCIALĂ | | | | | | | | | | | ASISTENT PERSONAL | | G | |
| 40 | ROMAN DANIELA- GEORGETA | COMPARTIMENTUL ASISTENȚĂ SOCIALĂ | | | | | | | | | | | ASISTENT PERSONAL | | G | |
| 41 | CORCOVEANU VERONICA | COMPARTIMENTUL ASISTENȚĂ SOCIALĂ | | | | | | | | | | | ASISTENT PERSONAL | | G | |
| 42 | DINU CAMELIA-DANIELA | COMPARTIMENTUL ASISTENȚĂ SOCIALĂ | | | | | | | | | | | ASISTENT PERSONAL | | G | |
| 43 | IOVA MĂDĂLINA | COMPARTIMENTUL ASISTENȚĂ SOCIALĂ | | | | | | | | | | | ASISTENT PERSONAL | | G | |
| 44 | MARINESCU CRISTIANA- SUZI | COMPARTIMENTUL ASISTENȚĂ SOCIALĂ | | | | | | | | | | | ASISTENT PERSONAL | | G | |
| 45 | BUCULEA IONELA- ECATERINA | COMPARTIMENTUL ASISTENȚĂ SOCIALĂ | | | | | | | | | | | ASISTENT PERSONAL | | G | |
| 46 | GHIORGHIȚĂ CORNEL- NICUȘOR | COMPARTIMENTUL ASISTENȚĂ SOCIALĂ | | | | | | | | | | | ASISTENT PERSONAL | | G | |
| 47 | DEACONU NADIA- ALEXANDRA | COMPARTIMENTUL ASISTENȚĂ SOCIALĂ | | | | | | | | | | | ASISTENT PERSONAL | | G | |

| | | | | | | | | | | | | | | | | | | | | |
|----|--|---|--|--|--|--|--|--|--|--|--|--|--|--|--|--|--|-------------------|--|----|
| 48 | PRIOTEASA VIOLETA | COMPARTIMENTUL ASISTENȚĂ SOCIALĂ | | | | | | | | | | | | | | | | ASISTENT PERSONAL | | G |
| 49 | COTOCEA LENUȚA | COMPARTIMENTUL ASISTENȚĂ SOCIALĂ | | | | | | | | | | | | | | | | ASISTENT PERSONAL | | G |
| 50 | RĂDOI CORNELIA-MARIANA | COMPARTIMENTUL ASISTENȚĂ SOCIALĂ | | | | | | | | | | | | | | | | ASISTENT PERSONAL | | G |
| 51 | CIOABLĂ IULIA | COMPARTIMENTUL ASISTENȚĂ SOCIALĂ | | | | | | | | | | | | | | | | ASISTENT PERSONAL | | G |
| | CENTRUL SOCIAL „SFÂNTUL ANDREI” | | | | | | | | | | | | | | | | | | | |
| 52 | UDRICĂ MARIUS | Conducere | | | | | | | | | | | | | | | | Șef centru | | S |
| 53 | RADU IONELIA | Compartment de specialitate medical, medico- sanitar și auxiliar- sanitar | | | | | | | | | | | | | | | | Medic | | S |
| 54 | VLAICU GABRIELA | Compartment de specialitate medical, medico- sanitar și auxiliar- sanitar | | | | | | | | | | | | | | | | Psiholog | | S |
| 55 | PREIbeanu DENISA-MĂDĂLINA | Compartment de specialitate medical, medico- sanitar și auxiliar- sanitar | | | | | | | | | | | | | | | | Asistent medical | | PL |
| 56 | GUGU ALINA – GIANINA | Compartment de specialitate medical, medico- sanitar și auxiliar- sanitar | | | | | | | | | | | | | | | | Asistent medical | | PL |
| 57 | STĂNCELE MIHAELA | Compartment de specialitate medical, medico- sanitar și auxiliar- sanitar | | | | | | | | | | | | | | | | Asistent medical | | PL |
| 58 | BUCĂȚA ANCA – MĂDĂLINA | Compartment de specialitate medical, medico- sanitar și auxiliar- sanitar | | | | | | | | | | | | | | | | Asistent medical | | PL |
| 59 | PĂSTACĂ FLORIN – OVIDIU | Compartment de specialitate medical, medico- sanitar și auxiliar- sanitar | | | | | | | | | | | | | | | | Asistent medical | | PL |
| 60 | VACANT | Compartment de specialitate medical, medico- sanitar și auxiliar- sanitar | | | | | | | | | | | | | | | | Asistent medical | | PL |
| 61 | VACANT | Compartment de specialitate medical, medico- sanitar și auxiliar- sanitar | | | | | | | | | | | | | | | | Asistent medical | | PL |
| 62 | MĂTUȘA SANDA | Compartment de specialitate medical, medico- sanitar și auxiliar- sanitar | | | | | | | | | | | | | | | | Infirmieră | | G |
| 63 | APOSTOL IONELIA – ADINA | Compartment de specialitate medical, medico- sanitar și auxiliar- sanitar | | | | | | | | | | | | | | | | Infirmieră | | G |
| 64 | FULGA ILEANA | Compartment de specialitate medical, medico- sanitar și auxiliar- sanitar | | | | | | | | | | | | | | | | Infirmieră | | G |
| 65 | TUDORAȘCU IONICA | Compartment de specialitate medical, medico- sanitar și auxiliar- sanitar | | | | | | | | | | | | | | | | Infirmieră | | G |
| 66 | MIREA ADRIANA | Compartment de specialitate medical, medico- sanitar și auxiliar- sanitar | | | | | | | | | | | | | | | | Infirmieră | | G |
| 67 | CACALICEANU DIANA | Compartment de specialitate medical, medico- sanitar și auxiliar- sanitar | | | | | | | | | | | | | | | | Infirmieră | | G |
| 68 | MARIN – MARIAN TUDORA – MINERVA | Compartment de specialitate medical, medico- sanitar și auxiliar- sanitar | | | | | | | | | | | | | | | | Infirmieră | | G |

